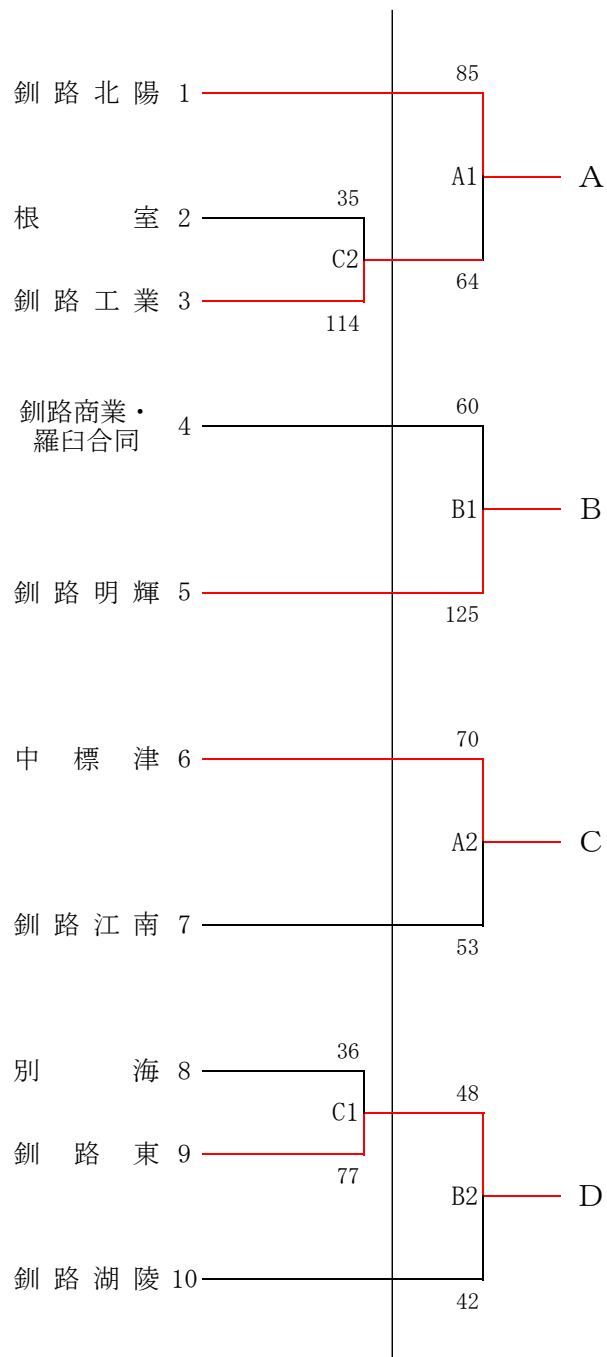
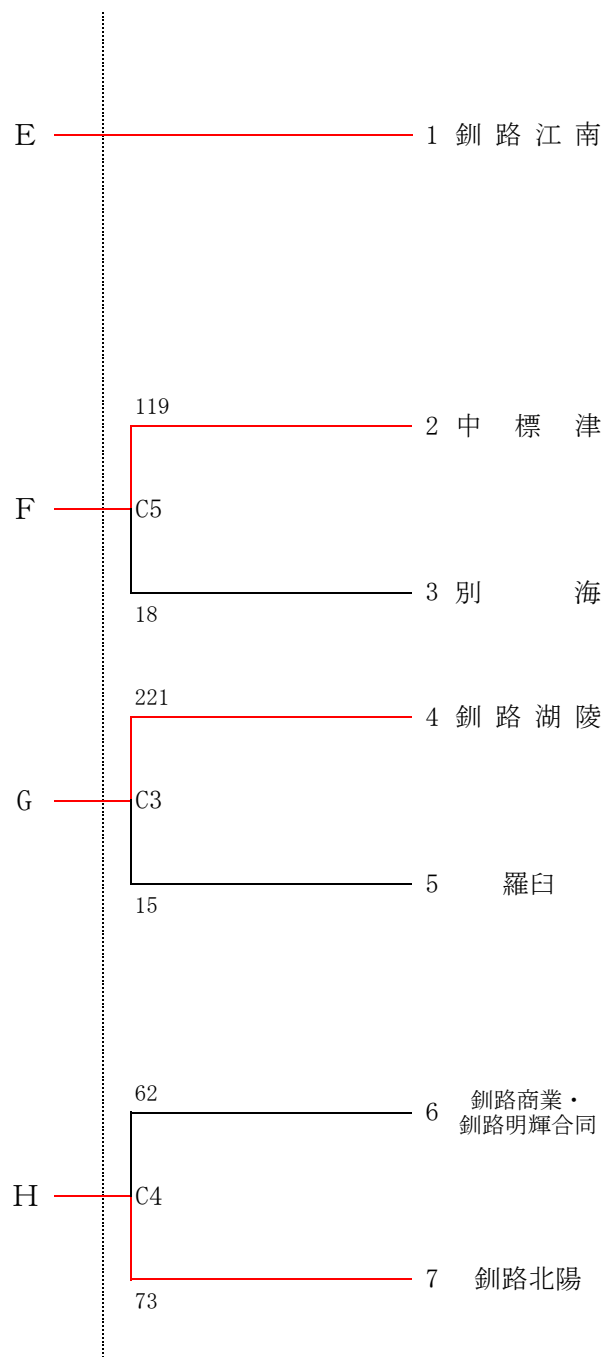


組 合 せ

< 男 子 >
12/7(日)



< 女 子 >
12/7(日)



A・Bコート：ウィンドヒルくしろスーパーアリーナ

Cコート：釧路明輝高校体育館

決勝リーグ組み合わせ(試合順)

会場: ウィンドヒルくしろスーパーアリーナ

12月13日(土)

A3(13:10~14:45)

女子

E (白)	釧路江南 82	<div>16 — 12</div> <div>19 — 8</div> <div>23 — 8</div> <div>24 — 5</div>	中標津 33	F (濃)
----------	------------	--	-----------	----------

B3(13:10~14:45)

女子

G (白)	釧路湖陵 70	<div>22 — 17</div> <div>18 — 13</div> <div>18 — 19</div> <div>12 — 24</div>	釧路北陽 73	H (濃)
----------	------------	---	------------	----------

A4(14:45~16:20)

男子

A (濃)	釧路北陽 109	<div>28 — 16</div> <div>34 — 5</div> <div>26 — 10</div> <div>21 — 16</div>	釧路明輝 47	B (白)
----------	-------------	--	------------	----------

B4(14:45~16:20)

男子

C (濃)	中標津 86	<div>25 — 8</div> <div>21 — 16</div> <div>25 — 19</div> <div>15 — 14</div>	釧路東 57	D (白)
----------	-----------	--	-----------	----------

12月14日(日)

A1(10:00~11:35)

女子

EF勝 (濃)	釧路江南 89	<div>25 — 20</div> <div>25 — 18</div> <div>25 — 16</div> <div>14 — 23</div>	釧路湖陵 77	GH負 (白)
------------	------------	---	------------	------------

B1(10:00~11:35)

女子

EF負 (濃)	中標津 60	<div>13 — 21</div> <div>9 — 17</div> <div>20 — 25</div> <div>18 — 23</div>	釧路北陽 86	GH勝 (白)
------------	-----------	--	------------	------------

A2(11:35~13:10)

男子

AB勝 (濃)	釧路北陽 140	<div>34 — 11</div> <div>35 — 14</div> <div>37 — 14</div> <div>34 — 10</div>	釧路東 49	CD負 (白)
------------	-------------	---	-----------	------------

B2(11:35~13:10)

男子

AB負 (濃)	釧路明輝 49	<div>13 — 22</div> <div>10 — 24</div> <div>12 — 10</div> <div>14 — 20</div>	中標津 76	CD勝 (白)
------------	------------	---	-----------	------------

A3(13:10~14:45)

女子

EF勝 (白)	釧路江南 69	<div>15 — 18</div> <div>21 — 11</div> <div>17 — 34</div> <div>16 — 13</div>	釧路北陽 76	GH勝 (濃)
------------	------------	---	------------	------------

B3(13:10~14:45)

女子

EF負 (白)	中標津 37	<div>12 — 27</div> <div>10 — 32</div> <div>11 — 18</div> <div>4 — 24</div>	釧路湖陵 101	GH負 (濃)
------------	-----------	--	-------------	------------

A4(14:45~16:20)

男子

AB勝 (白)	釧路北陽 109	<div>19 — 5</div> <div>29 — 14</div> <div>34 — 7</div> <div>27 — 22</div>	中標津 48	CD勝 (濃)
------------	-------------	---	-----------	------------

B4(14:45~16:20)

男子

AB負 (白)	釧路明輝 20	<div>—</div> <div>—</div> <div>—</div> <div>—</div>	釧路東 0	CD負 (濃)
------------	------------	---	----------	------------

決勝リーグ対戦表(男子)

	A 釧路北陽	B 釧路明輝	C 中標津	D 釧路東	順位
A 釧路北陽		○ 109-47	○ 109-48	○ 140-49	1
B 釧路明輝	× 47-109		× 49-76	○ 20-0	3
C 中標津	× 48-109	○ 76-49		○ 86-57	2
D 釧路東	× 49-140	× 0-20	× 57-86		4

決勝リーグ対戦表(女子)

	E 釧路江南	F 中標津	G 釧路湖陵	H 釧路北陽	順位
E 釧路江南		○ 82-33	○ 89-77	× 69-76	2
F 中標津	× 33-82		× 37-101	× 60-86	4
G 釧路湖陵	× 77-89	○ 101-37		× 70-73	3
H 釧路北陽	○ 76-69	○ 86-60	○ 73-70		1

・勝ち数の上位から順位を付ける。

・同じ勝ち数の場合

→2チームの場合、リーグ戦の対戦勝者を上位とする。

→3チームの場合、次の順序で順位を付ける。

①3チームとも勝ち数が同じ場合は、当該チーム間の対戦成績において得失点差が多いチームを上位とする。

②3チームのうち2チームの得失点差が同じだった場合は、その2チーム間の対戦成績において勝者を上位とする。

③3チームとも得失点差が同じだった場合は、当該チームの対戦成績において得点数が多いチームを上位とする。

④決勝リーグ全試合での得失点差が多いチームを上位とする。

⑤決勝リーグ全試合での得点数が多いチームを上位とする。

⑥抽選で決定する。