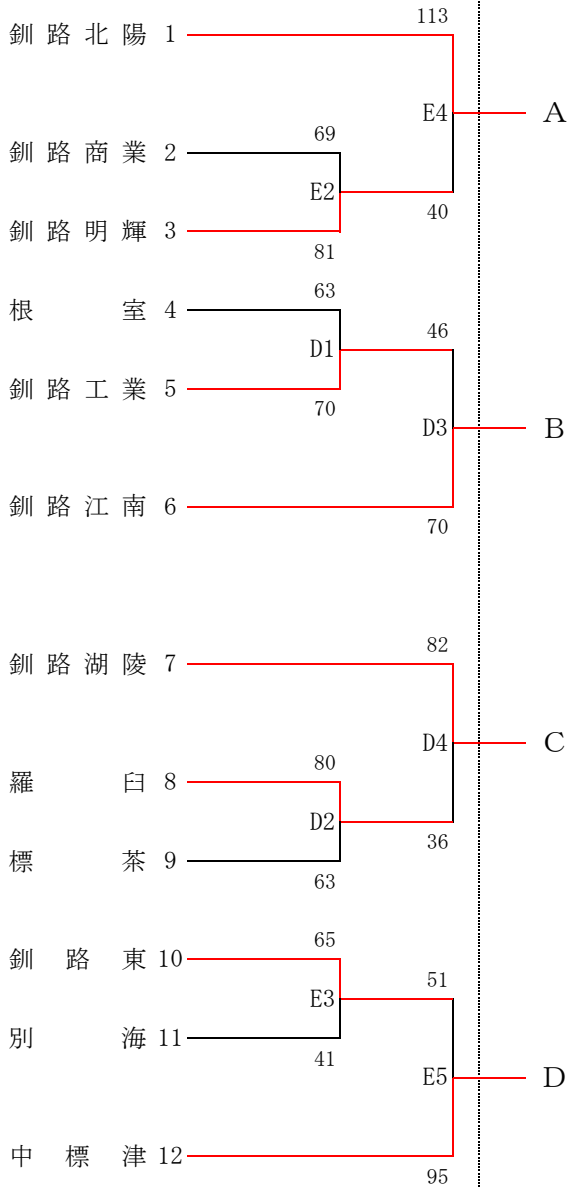
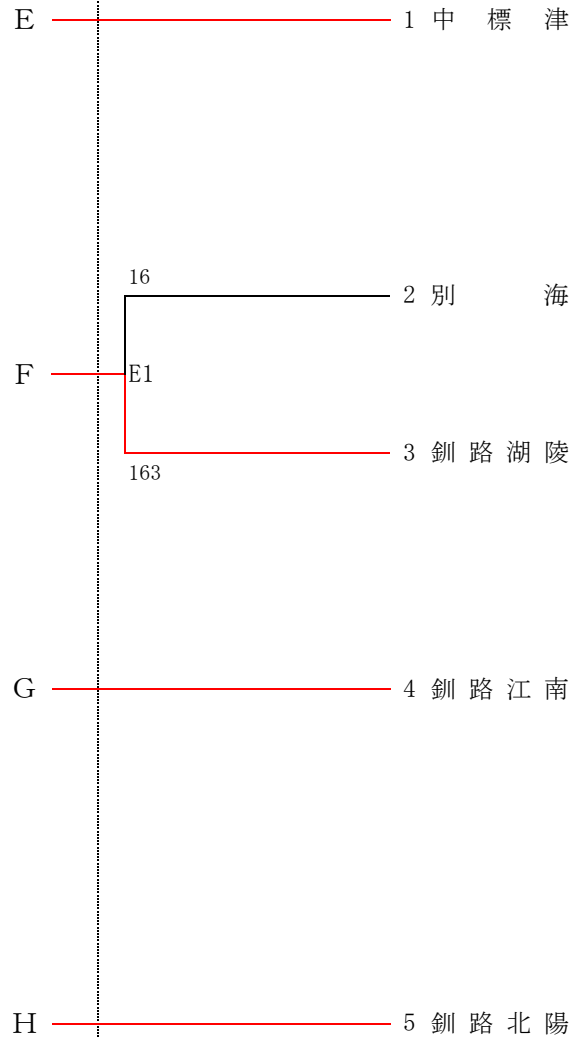


組 合 せ

< 男子 >
9/21(土)



< 女子 >
9/21(土)



A・Bコート：釧路北陽高校体育館
 Cコート：釧路湖陵高校体育館
 Dコート：釧路工業高校体育館
 Eコート：釧路商業高校体育館

決勝リーグ組み合わせ(試合順)

会場: 釧路湖陵高校体育館 Cコート

会場: 釧路北陽高校体育館 A・Bコート

9月22日(日)														
C1(10:00~11:30)														
女子														
E (白) 中標津 83	<table border="0"> <tr><td>[</td><td>18 — 12</td><td>]</td></tr> <tr><td>[</td><td>17 — 9</td><td>]</td></tr> <tr><td>[</td><td>20 — 22</td><td>]</td></tr> <tr><td>[</td><td>28 — 19</td><td>]</td></tr> </table>	[18 — 12]	[17 — 9]	[20 — 22]	[28 — 19]	F (濃) 釧路湖陵 62
[18 — 12]												
[17 — 9]												
[20 — 22]												
[28 — 19]												
C2(11:30~13:00)														
女子														
G (白) 釧路江南 64	<table border="0"> <tr><td>[</td><td>15 — 22</td><td>]</td></tr> <tr><td>[</td><td>11 — 14</td><td>]</td></tr> <tr><td>[</td><td>14 — 32</td><td>]</td></tr> <tr><td>[</td><td>24 — 19</td><td>]</td></tr> </table>	[15 — 22]	[11 — 14]	[14 — 32]	[24 — 19]	H (濃) 釧路北陽 87
[15 — 22]												
[11 — 14]												
[14 — 32]												
[24 — 19]												
C3(13:00~14:30)														
男子														
A (白) 釧路北陽 92	<table border="0"> <tr><td>[</td><td>13 — 8</td><td>]</td></tr> <tr><td>[</td><td>22 — 10</td><td>]</td></tr> <tr><td>[</td><td>27 — 14</td><td>]</td></tr> <tr><td>[</td><td>30 — 20</td><td>]</td></tr> </table>	[13 — 8]	[22 — 10]	[27 — 14]	[30 — 20]	B (濃) 釧路江南 52
[13 — 8]												
[22 — 10]												
[27 — 14]												
[30 — 20]												
C4(14:30~16:00)														
男子														
C (白) 釧路湖陵 65	<table border="0"> <tr><td>[</td><td>21 — 16</td><td>]</td></tr> <tr><td>[</td><td>23 — 21</td><td>]</td></tr> <tr><td>[</td><td>9 — 21</td><td>]</td></tr> <tr><td>[</td><td>12 — 23</td><td>]</td></tr> </table>	[21 — 16]	[23 — 21]	[9 — 21]	[12 — 23]	D (濃) 中標津 81
[21 — 16]												
[23 — 21]												
[9 — 21]												
[12 — 23]												

9月23日(月)														
A1(10:00~11:30)														
女子														
EF勝 (濃) 中標津 84	<table border="0"> <tr><td>[</td><td>24 — 12</td><td>]</td></tr> <tr><td>[</td><td>18 — 6</td><td>]</td></tr> <tr><td>[</td><td>18 — 6</td><td>]</td></tr> <tr><td>[</td><td>29 — 15</td><td>]</td></tr> </table>	[24 — 12]	[18 — 6]	[18 — 6]	[29 — 15]	GH負 (白) 釧路江南 39
[24 — 12]												
[18 — 6]												
[18 — 6]												
[29 — 15]												
B1(10:00~11:30)														
女子														
EF負 (濃) 釧路湖陵 68	<table border="0"> <tr><td>[</td><td>16 — 20</td><td>]</td></tr> <tr><td>[</td><td>14 — 22</td><td>]</td></tr> <tr><td>[</td><td>17 — 31</td><td>]</td></tr> <tr><td>[</td><td>21 — 10</td><td>]</td></tr> </table>	[16 — 20]	[14 — 22]	[17 — 31]	[21 — 10]	GH勝 (白) 釧路北陽 83
[16 — 20]												
[14 — 22]												
[17 — 31]												
[21 — 10]												
A2(11:30~13:00)														
男子														
AB勝 (濃) 釧路北陽 99	<table border="0"> <tr><td>[</td><td>21 — 11</td><td>]</td></tr> <tr><td>[</td><td>21 — 12</td><td>]</td></tr> <tr><td>[</td><td>35 — 8</td><td>]</td></tr> <tr><td>[</td><td>22 — 10</td><td>]</td></tr> </table>	[21 — 11]	[21 — 12]	[35 — 8]	[22 — 10]	CD負 (白) 釧路湖陵 41
[21 — 11]												
[21 — 12]												
[35 — 8]												
[22 — 10]												
B2(11:30~13:00)														
男子														
AB負 (濃) 釧路江南 58	<table border="0"> <tr><td>[</td><td>15 — 15</td><td>]</td></tr> <tr><td>[</td><td>17 — 16</td><td>]</td></tr> <tr><td>[</td><td>10 — 12</td><td>]</td></tr> <tr><td>[</td><td>16 — 26</td><td>]</td></tr> </table>	[15 — 15]	[17 — 16]	[10 — 12]	[16 — 26]	CD勝 (白) 中標津 69
[15 — 15]												
[17 — 16]												
[10 — 12]												
[16 — 26]												
A3(13:00~14:30)														
女子														
EF勝 (白) 中標津 63	<table border="0"> <tr><td>[</td><td>16 — 19</td><td>]</td></tr> <tr><td>[</td><td>13 — 22</td><td>]</td></tr> <tr><td>[</td><td>11 — 18</td><td>]</td></tr> <tr><td>[</td><td>23 — 18</td><td>]</td></tr> </table>	[16 — 19]	[13 — 22]	[11 — 18]	[23 — 18]	GH勝 (濃) 釧路北陽 77
[16 — 19]												
[13 — 22]												
[11 — 18]												
[23 — 18]												
B3(13:00~14:30)														
女子														
EF負 (白) 釧路湖陵 58	<table border="0"> <tr><td>[</td><td>8 — 12</td><td>]</td></tr> <tr><td>[</td><td>16 — 28</td><td>]</td></tr> <tr><td>[</td><td>11 — 26</td><td>]</td></tr> <tr><td>[</td><td>23 — 16</td><td>]</td></tr> </table>	[8 — 12]	[16 — 28]	[11 — 26]	[23 — 16]	GH負 (濃) 釧路江南 82
[8 — 12]												
[16 — 28]												
[11 — 26]												
[23 — 16]												
A4(14:30~16:00)														
男子														
AB勝 (白) 釧路北陽 104	<table border="0"> <tr><td>[</td><td>30 — 13</td><td>]</td></tr> <tr><td>[</td><td>20 — 14</td><td>]</td></tr> <tr><td>[</td><td>28 — 11</td><td>]</td></tr> <tr><td>[</td><td>26 — 10</td><td>]</td></tr> </table>	[30 — 13]	[20 — 14]	[28 — 11]	[26 — 10]	CD勝 (濃) 中標津 48
[30 — 13]												
[20 — 14]												
[28 — 11]												
[26 — 10]												
B4(14:30~16:00)														
男子														
AB負 (白) 釧路江南 69	<table border="0"> <tr><td>[</td><td>22 — 18</td><td>]</td></tr> <tr><td>[</td><td>15 — 16</td><td>]</td></tr> <tr><td>[</td><td>17 — 22</td><td>]</td></tr> <tr><td>[</td><td>15 — 12</td><td>]</td></tr> </table>	[22 — 18]	[15 — 16]	[17 — 22]	[15 — 12]	CD負 (濃) 釧路湖陵 68
[22 — 18]												
[15 — 16]												
[17 — 22]												
[15 — 12]												

決勝リーグ対戦表(男子)

	A 釧路北陽	B 釧路江南	C 釧路湖陵	D 中標津	順位
A 釧路北陽		○ 92-52	○ 99-41	○ 104-48	1
B 釧路江南	× 52-92		○ 69-68	× 58-69	3
C 釧路湖陵	× 41-99	× 68-69		× 65-81	4
D 中標津	× 48-104	○ 69-58	○ 81-65		2

決勝リーグ対戦表(女子)

	E 中標津	F 釧路湖陵	G 釧路江南	H 釧路北陽	順位
E 中標津		○ 83-62	○ 84-39	× 63-77	2
F 釧路湖陵	× 62-83		× 58-82	× 68-83	4
G 釧路江南	× 39-84	○ 82-58		× 64-87	3
H 釧路北陽	○ 77-63	○ 83-68	○ 87-64		1

・勝ち数の上位から順位を付ける。

・同じ勝ち数の場合

→2チームの場合、リーグ戦の対戦勝者を上位とする。

→3チームの場合、次の順序で順位を付ける。

①3チームとも勝ち数が同じ場合は、当該チーム間の対戦成績において得失点差が多いチームを上位とする。

②3チームのうち2チームの得失点差が同じだった場合は、その2チーム間の対戦成績において勝者を上位とする。

③3チームとも得失点差が同じだった場合は、当該チームの対戦成績において得点数が多いチームを上位とする。

④決勝リーグ全試合での得失点差が多いチームを上位とする。

⑤決勝リーグ全試合での得点数が多いチームを上位とする。

⑥抽選で決定する。