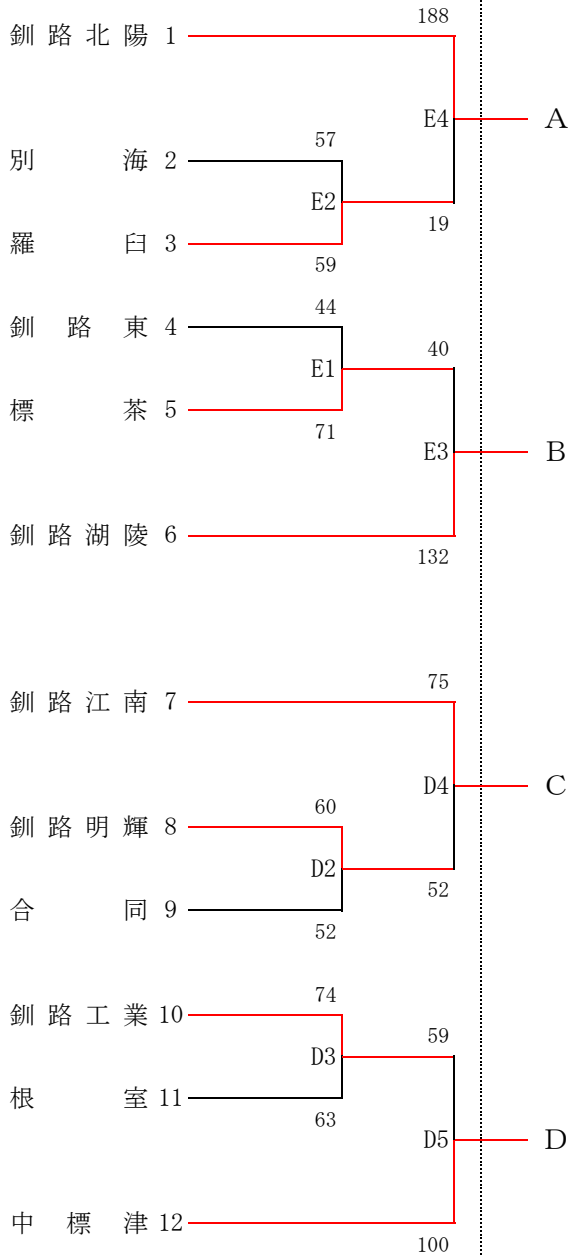
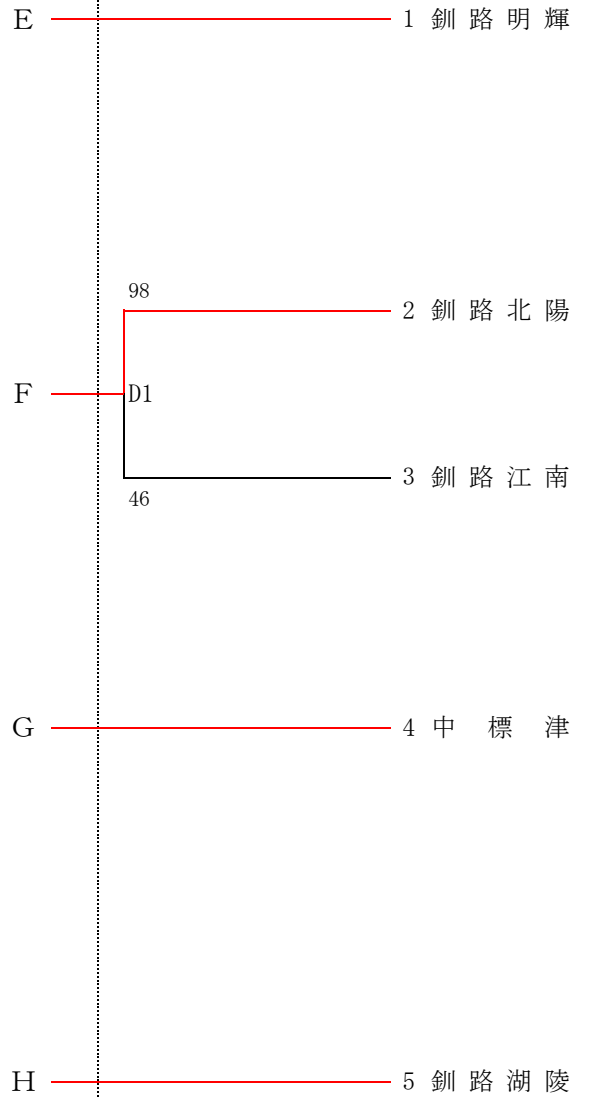


組 合 せ

< 男 子 >  
9/18(月)



< 女 子 >  
9/18(月)



- A・Bコート：鉦路北陽高校体育館
- Cコート：鉦路湖陵高校体育館
- Dコート：鉦路工業高校体育館
- Eコート：鉦路東高校体育館

### 決勝リーグ対戦表(男子)

	A 釧路北陽	B 釧路湖陵	C 釧路江南	D 中標津	順位
A 釧路北陽		○ 72-54	○ 68-41	○ 86-79	1
B 釧路湖陵	× 54-72		○ 73-62	× 52-84	3
C 釧路江南	× 41-68	× 62-73		× 51-66	4
D 中標津	× 79-86	○ 84-52	○ 66-51		2

### 決勝リーグ対戦表(女子)

	E 釧路明輝	F 釧路北陽	G 中標津	H 釧路湖陵	順位
E 釧路明輝		× 53-58	× 43-53	○ 81-57	2
F 釧路北陽	○ 58-53		× 52-83	× 69-78	3
G 中標津	○ 53-43	○ 83-52		○ 76-61	1
H 釧路湖陵	× 57-81	○ 78-69	× 61-76		4

・勝ち数の上位から順位を付ける。

・同じ勝ち数の場合

→2チームの場合、リーグ戦の対戦勝者を上位とする。

→3チームの場合、次の順序で順位を付ける。

①3チームとも勝ち数が同じ場合は、当該チーム間の対戦成績において得失点差が多いチームを上位とする。

②3チームのうち2チームの得失点差が同じだった場合は、その2チーム間の対戦成績において勝者を上位とする。

③3チームとも得失点差が同じだった場合は、当該チームの対戦成績において得点数が多いチームを上位とする。

- ④決勝リーグ全試合での得失点差が多いチームを上位とする。
- ⑤決勝リーグ全試合での得点数が多いチームを上位とする。
- ⑥抽選で決定する。

# 決勝リーグ組み合わせ(試合順)

会場: 釧路湖陵高校体育館 Cコート

会場: 釧路北陽高校体育館A・Bコート

9月23日(土)																
<b>C1(9:30~11:00)</b>																
女子																
E (白)	釧路明輝 53	<table border="1"> <tr><td>21</td><td>—</td><td>18</td></tr> <tr><td>10</td><td>—</td><td>11</td></tr> <tr><td>9</td><td>—</td><td>10</td></tr> <tr><td>13</td><td>—</td><td>19</td></tr> </table>	21	—	18	10	—	11	9	—	10	13	—	19	F (濃)	釧路北陽 58
21	—	18														
10	—	11														
9	—	10														
13	—	19														
<b>C2(11:00~12:30)</b>																
女子																
G (白)	中標津 76	<table border="1"> <tr><td>22</td><td>—</td><td>8</td></tr> <tr><td>13</td><td>—</td><td>14</td></tr> <tr><td>14</td><td>—</td><td>16</td></tr> <tr><td>27</td><td>—</td><td>23</td></tr> </table>	22	—	8	13	—	14	14	—	16	27	—	23	H (濃)	釧路湖陵 61
22	—	8														
13	—	14														
14	—	16														
27	—	23														
<b>C3(12:30~14:00)</b>																
男子																
A (白)	釧路北陽 72	<table border="1"> <tr><td>17</td><td>—</td><td>14</td></tr> <tr><td>10</td><td>—</td><td>19</td></tr> <tr><td>24</td><td>—</td><td>10</td></tr> <tr><td>21</td><td>—</td><td>11</td></tr> </table>	17	—	14	10	—	19	24	—	10	21	—	11	B (濃)	釧路湖陵 54
17	—	14														
10	—	19														
24	—	10														
21	—	11														
<b>C4(14:00~15:30)</b>																
男子																
C (白)	釧路江南 51	<table border="1"> <tr><td>10</td><td>—</td><td>19</td></tr> <tr><td>9</td><td>—</td><td>19</td></tr> <tr><td>9</td><td>—</td><td>16</td></tr> <tr><td>23</td><td>—</td><td>12</td></tr> </table>	10	—	19	9	—	19	9	—	16	23	—	12	D (濃)	中標津 66
10	—	19														
9	—	19														
9	—	16														
23	—	12														

9月24日(日)																
<b>A1(9:30~11:00)</b>																
女子																
EF勝 (濃)	釧路北陽 69	<table border="1"> <tr><td>17</td><td>—</td><td>14</td></tr> <tr><td>14</td><td>—</td><td>25</td></tr> <tr><td>18</td><td>—</td><td>19</td></tr> <tr><td>20</td><td>—</td><td>20</td></tr> </table>	17	—	14	14	—	25	18	—	19	20	—	20	GH負 (白)	釧路湖陵 78
17	—	14														
14	—	25														
18	—	19														
20	—	20														
<b>B1(9:30~11:00)</b>																
女子																
EF負 (濃)	釧路明輝 43	<table border="1"> <tr><td>11</td><td>—</td><td>14</td></tr> <tr><td>11</td><td>—</td><td>17</td></tr> <tr><td>8</td><td>—</td><td>11</td></tr> <tr><td>13</td><td>—</td><td>11</td></tr> </table>	11	—	14	11	—	17	8	—	11	13	—	11	GH勝 (白)	中標津 53
11	—	14														
11	—	17														
8	—	11														
13	—	11														
<b>A2(11:00~12:30)</b>																
男子																
AB勝 (濃)	釧路北陽 68	<table border="1"> <tr><td>15</td><td>—</td><td>10</td></tr> <tr><td>17</td><td>—</td><td>11</td></tr> <tr><td>14</td><td>—</td><td>7</td></tr> <tr><td>22</td><td>—</td><td>13</td></tr> </table>	15	—	10	17	—	11	14	—	7	22	—	13	CD負 (白)	釧路江南 41
15	—	10														
17	—	11														
14	—	7														
22	—	13														
<b>B2(11:00~12:30)</b>																
男子																
AB負 (濃)	釧路湖陵 52	<table border="1"> <tr><td>11</td><td>—</td><td>24</td></tr> <tr><td>8</td><td>—</td><td>24</td></tr> <tr><td>12</td><td>—</td><td>21</td></tr> <tr><td>21</td><td>—</td><td>15</td></tr> </table>	11	—	24	8	—	24	12	—	21	21	—	15	CD勝 (白)	中標津 84
11	—	24														
8	—	24														
12	—	21														
21	—	15														
<b>A3(12:30~14:00)</b>																
女子																
EF勝 (白)	釧路北陽 52	<table border="1"> <tr><td>10</td><td>—</td><td>21</td></tr> <tr><td>13</td><td>—</td><td>27</td></tr> <tr><td>18</td><td>—</td><td>14</td></tr> <tr><td>11</td><td>—</td><td>21</td></tr> </table>	10	—	21	13	—	27	18	—	14	11	—	21	GH勝 (濃)	中標津 83
10	—	21														
13	—	27														
18	—	14														
11	—	21														
<b>B3(12:30~14:00)</b>																
女子																
EF負 (白)	釧路明輝 81	<table border="1"> <tr><td>17</td><td>—</td><td>10</td></tr> <tr><td>31</td><td>—</td><td>22</td></tr> <tr><td>15</td><td>—</td><td>11</td></tr> <tr><td>18</td><td>—</td><td>14</td></tr> </table>	17	—	10	31	—	22	15	—	11	18	—	14	GH負 (濃)	釧路湖陵 57
17	—	10														
31	—	22														
15	—	11														
18	—	14														
<b>A4(14:00~15:30)</b>																
男子																
AB勝 (白)	釧路北陽 86	<table border="1"> <tr><td>23</td><td>—</td><td>17</td></tr> <tr><td>21</td><td>—</td><td>22</td></tr> <tr><td>22</td><td>—</td><td>21</td></tr> <tr><td>20</td><td>—</td><td>18</td></tr> </table>	23	—	17	21	—	22	22	—	21	20	—	18	CD勝 (濃)	中標津 79
23	—	17														
21	—	22														
22	—	21														
20	—	18														
<b>B4(14:00~15:30)</b>																
男子																
AB負 (白)	釧路湖陵 73	<table border="1"> <tr><td>16</td><td>—</td><td>11</td></tr> <tr><td>21</td><td>—</td><td>17</td></tr> <tr><td>22</td><td>—</td><td>11</td></tr> <tr><td>14</td><td>—</td><td>23</td></tr> </table>	16	—	11	21	—	17	22	—	11	14	—	23	CD負 (濃)	釧路江南 62
16	—	11														
21	—	17														
22	—	11														
14	—	23														